



Benjamin Moore<sup>MD</sup>

# ELEMENT GUARD<sup>MC</sup>

Des couleurs magnifiques  
qui résistent aux éléments





## Des résultats magnifiques qui résistent à l'humidité

Quelles que soient les conditions météo, assurez la beauté et la protection de toutes vos structures extérieures avec Element Guard<sup>MC</sup> de Benjamin Moore<sup>MD</sup>. Conçue expressément pour offrir une protection optimisée contre l'humidité, cette peinture d'extérieur de qualité supérieure donne d'excellents résultats par tous les temps, y compris la pluie et l'humidité.

## Une résistance avérée aux éléments

La résine 100 % acrylique d'Element Guard offre une protection contre la pluie battante, l'humidité excessive et d'autres conditions météo rigoureuses.

## La qualité supérieure de Benjamin Moore

Grâce à son excellente adhérence, sa résistance au craquelage et au pelage, son pouvoir couvrant accru et sa tenue de la couleur supérieure, Element Guard peut être appliquée avec succès dans toutes les couleurs d'extérieur Benjamin Moore. Mieux encore, les résultats durables sont accompagnés d'une garantie limitée à vie.

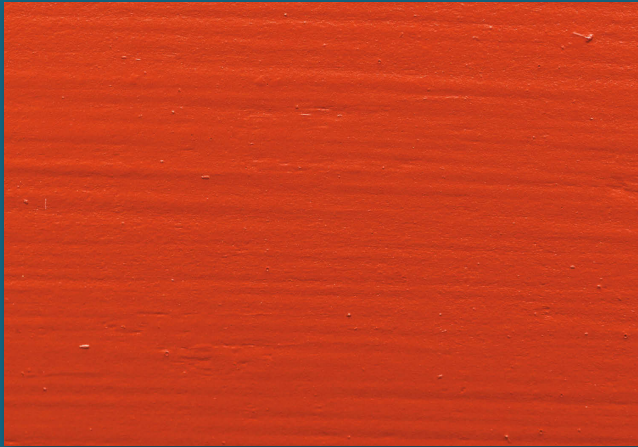


# RÉSISTANCE PRÉCOCE À LA PLUIE

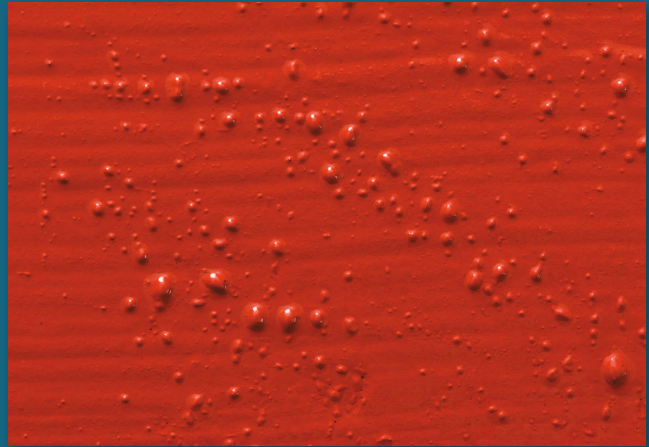
## Appliquez au moins 60 minutes avant une averse de pluie

Nous avons appliqué deux couches d'Element Guard et du produit d'un important concurrent sur le même substrat côte à côte. Après une heure de séchage, nous avons exposé le substrat à une forte humidité pendant une heure. Les résultats ci-dessous sont éloquentes : Element Guard a conservé son fini de qualité, alors que la peinture du concurrent a cloqué en raison de l'humidité.

Element Guard<sup>MC</sup>



Peinture d'un important concurrent



*\* Application sur du bois, une surface apprêtée ou une surface déjà peinte (25 °C ou 77 °F et 50 % d'HR).  
D'autres types de surfaces comme les panneaux durs ou le vinyle peuvent nécessiter un temps de séchage plus long.*

## Avec Element Guard, vous pouvez peindre en toute confiance et prolonger votre journée de travail et la saison de peinture

Appliquez Element Guard...

- ✓ au moins 60 minutes\* avant une averse de pluie ou le point de rosée
- ✓ pendant la saison froide, à une température aussi basse que 1,7 °C (35 °F)
- ✓ pendant la saison chaude, à une température aussi élevée que 37,8 °C (100 °F)

### CARACTÉRISTIQUES PRINCIPALES

### AVANTAGES

Procure un revêtement résistant à la moisissure

Crée une protection extérieure qui résiste à tous les types d'humidité

Formule à base de résine 100 % acrylique

Procure une excellente adhérence et une résistance au pelage et au craquelage

Conçue avec la technologie de la couleur Gennex<sup>MD</sup>

Contribue à un pouvoir couvrant accru et à une tenue supérieure de toutes les couleurs Benjamin Moore

Palette de couleurs pour vinyle

Constitue une option de choix pour le parement en vinyle avec 75 couleurs Benjamin Moore qui ont fait l'objet de tests confirmant qu'elles procurent une résistance à la déformation causée par le soleil\*

\* N'oubliez pas de faire l'inspection de votre parement en vinyle afin de vous assurer qu'il est installé correctement et d'effectuer les réparations qui s'imposent, le cas échéant. Avant de peindre un parement en vinyle, consultez toujours les lignes directrices du fabricant de vinyle ainsi que la fiche technique du produit choisi.



# Benjamin Moore<sup>MD</sup>

## ELEMENT GUARD<sup>MC</sup>



CODE	FINI/LUSTRE	SOLIDES PAR VOLUME	TAUX D'ÉTALEMENT <sup>1</sup>	TEMPS DE SÉCHAGE <sup>2</sup>	COV
<b>K763</b>	Mat (0,5-2,5 à 85°)	34,5 ± 2 %	27,9-37,2 m <sup>2</sup> (300-400 pi <sup>2</sup> )	Au toucher : 1 heure Prêt à recouvrir : 4 heures	< 50 g/L
<b>K764</b>	Peu lustré (10-15 à 60°)	34,2 ± 2 %			
<b>K765</b>	Lustre doux (50-60 à 60°)	37,8 ± 2 %			

Les fiches de données de sécurité et techniques sont accessibles sur [benjaminmoore.ca](http://benjaminmoore.ca).

<sup>1</sup> Taux d'étalement théorique (m<sup>2</sup> [pi<sup>2</sup>]) par 3,79 L à l'épaisseur de feuil recommandée. <sup>2</sup> Temps de séchage à 25 °C (77 °F) et 50 % d'HR.



Pour en savoir plus sur la peinture d'extérieur Element Guard<sup>MC</sup>, contactez votre représentant Benjamin Moore<sup>MD</sup>.

1 800 361-5898 ou [benjaminmoore.ca](http://benjaminmoore.ca)

